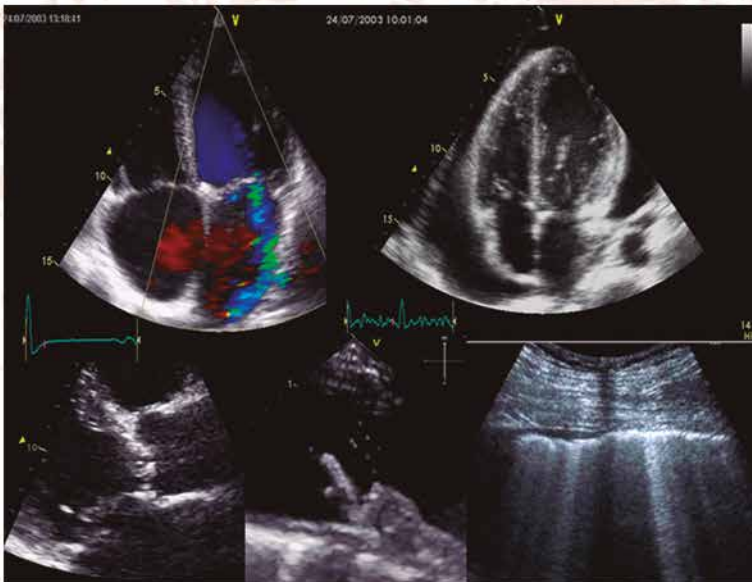


XV CURSO TEÓRICO-PRÁCTICO DE ECOCARDIOGRAFÍA BÁSICA y DE ECOCARDIOGRAFÍA AVANZADA EN MEDICINA INTENSIVA, ANESTESIA Y REANIMACIÓN

Sección de Ecocardiografía. Servicio de Cardiología,
Servicio de Medicina Intensiva, Anestesia y Reanimación

Barcelona 25 al 29 de Marzo de 2019



PARTICIPANTES

Directores

A. Evangelista, J. F. Rodríguez-Palomares

A. Evangelista

J. F. Rodríguez –Palomares

M. T. González-Alujas

G. Teixidó

L. Galian

G. Casas

F. Valente

Ch. Granato

M. Ojeda

A. López Sainz

M. L. Servato

A. Balleste

V. Santamaría

J. Pagola

J. Juega

ECOCARDIOGRAFÍA BÁSICA

Lunes 25

09:00 - 09:15 h	Inauguración del curso. <i>A. Evangelista, J. Rodríguez-Palomares, I. Ferreira</i>
	Principios básicos
09:15 - 10:00 h	Bases de la ecocardiografía y anatomía ecocardiográfica. <i>A. Evangelista</i>
10:00 - 10:30 h	Doppler cardíaco. <i>A. Evangelista</i>
10:30 - 11:15 h	Seminario de anatomía y flujos cardíacos. <i>Ch. Granato, A. López-Sainz</i>
11:15 - 11:30 h	Café
	Función ventricular
11:30 - 12:00 h	Función sistólica ventricular izquierda. <i>G. Teixidó</i>
12:00 - 12:15 h	Función ventricular derecha. <i>L. Galian</i>
12:15 - 13:00 h	Función diastólica y parámetros hemodinámicos básicos. <i>J. Rodríguez-Palomares</i>
13:00 - 13:45 h	Seminario de función y hemodinámica cardíaca. <i>F. Valente, A. Evangelista</i>
13:45 - 14:00 h	Optimización del ecocardiógrafo. <i>G. Teixidó</i>
14:00 - 14:45 h	Comida
14:45 - 16:30 h	Seminarios y Prácticas <ul style="list-style-type: none">• Seminario de casos prácticos. <i>F. Valente, A. López-Sainz</i>• Prácticas con equipos convencionales (Grupos 1-6)• Introducción a la ecocardiografía transesofágica y prácticas con simulador (grupos UCI- ANEST). <i>V. Santamaría, A. Balleste</i>
16:45 - 18:30 h	Seminario de casos prácticos. <i>F. Valente, A. López-Sainz</i> <ul style="list-style-type: none">• Prácticas con equipos convencionales (Grupos 7-12)• Introducción a la ecocardiografía transesofágica y prácticas con simulador (grupos UCI- ANEST). <i>A. Balleste, V. Santamaría</i>

ECOCARDIOGRAFÍA BÁSICA

Martes 26

09:00 - 09:45 h

Valvulopatías-I

Valvulopatía mitral. *M. T. González-Alujas*

09:45 - 10:30 h

Valvulopatía aórtica. *L. Galian*

10:30 - 10:45 h

Valvulopatía tricuspídea y pulmonar. *G. Casas*

10:45 - 11:30 h

Seminario de valvulopatías-I. *G. Casas, A. Evangelista*

11:30 - 11:45 h

Café

11:45 - 12:15 h

Valvulopatías-II

Endocarditis infecciosa. *M. T. González-Alujas*

12:15 - 12:45 h

Prótesis valvulares. *J. Rodríguez-Palomares*

12:45 - 13:15 h

Seminario valvulopatías-II. *M. Ojeda, A. Evangelista*

13:15 - 13:45 h

Cardiopatía isquémica. *T. González-Alujas*

13:45 - 14:15 h

Seminario casos clínicos. *M. L. Servato, M. T. González-Alujas*

14:15 - 15:00 h

Comida

15:00 - 16:45 h

Seminarios y Prácticas

- Seminario de casos prácticos. *G. Casas, M. Ojeda*

- Prácticas con equipos convencionales (**Grupos 13-18**)

- Introducción a la ecocardiografía transesofágica y prácticas con simulador (**grupos UCI- ANEST**). *A. Balleste, V. Santamaría*

16:30 - 18:00 h

- Seminario de casos prácticos. *G. Casas, M. Ojeda*

- Prácticas con equipos convencionales (**Grupos 19-24**)

- Introducción a la ecocardiografía transesofágica y prácticas con simulador (**grupos UCI- ANEST**). *V. Santamaría, A. Balleste*

ECOCARDIOGRAFÍA BÁSICA

Miércoles 27

09:00 - 09:45 h	Miocardiópatías. <i>G. Casas</i>
09:45 - 10:15 h	Patología del pericardio. <i>J. Rodríguez-Palomares</i>
10:15- 11:00 h	Seminario miocardiópatías y pericardio. <i>F. Valente, Ch. Granato</i>
11:00 - 11:15 h	Café
11:15 - 11:30 h	Masas y tumores. <i>G. Teixidó</i>
11:30 - 11:45 h	Fuente embólica. <i>M. T. González-Alujas</i>
11:45 - 12:00 h	Patología aórtica. <i>G. Teixidó</i>
12:00 - 12:30 h	Seminario masas, fuente embolica y patología aórtica. <i>Ch. Granato, M. Ojeda</i>
12:30 - 12:50 h	Cardiopatías congénitas del adulto más frecuentes. <i>A. Evangelista</i>
12:50 - 13:00 h	Conclusiones finales
13:00 - 13:45 h	Comida

TALLER DE ECOGRAFIA PARA NEUROLÓGOS

Miércoles 27

14:00 - 14:15 h	Introducción al taller ecocardiografía y eco focalizado. <i>J. Pagola</i>
14:15 - 15:45 h	Ecocardiografía focalizada en el ictus. <i>J. Pagola</i>
15:45 - 17:15 h	Grupo A. Seminario casos prácticos en ecocardiografía y eco focalizado. <i>J. Pagola</i>
	Grupo B. Prácticas ecocardiografía con equipos convencionales. <i>J. Juega</i>
17:15 - 17:30 h	Café
17:30 - 19:00 h	Grupo A. Prácticas ecocardiografía con equipos convencionales. <i>J. Pagola</i>
	Grupo B. Seminario casos prácticos en ecocardiografía y eco focalizado. <i>J. Juega</i>

TALLER TEÓRICO-PRÁCTICO DE ECOCARDIOSCOPIA

Miércoles 27

14:10 - 14:30 h	Qué debe incluir una ecocardiografía. Enfoque práctico. <i>A. Evangelista, V. Santamaria</i>
14:30 - 16:00 h	Grupo A - Prácticas con equipos (grupos con 5 alumnos) Grupo B - Casos y casos
16:00 - 17:30 h	Grupo A - Casos y casos Grupo B - Prácticas con equipos (grupos con 5 alumnos)
17:30 - 18:00 h	¿Dónde estamos y a dónde vamos? <i>A. Evangelista</i>

PARTICIPANTES

Alonso J.

H. Clínic.
Servicio Urgencias

Biarnés, A.

H. Universitari Vall d'Hebron.
Servicio de Anestesia

Caralt B.

H. Universitari Vall d'Hebron.
Servicio M. Intensiva

Chanzá, M.

H. del Mar
Servicio de Anestesia

Ciurana P.

H. Universitari Vall d'Hebron.
Servicio Anestesia

Clau-Terré F.

H. Universitari Vall d'Hebron.
Servicio Anestesia

Colomina, J.

H. Son Espases, Mallorca.
Servicio M. Intensiva

De Nadal, M.

H. Universitari Vall d'Hebron.
Servicio Anestesia

Evangelista A.

H. Universitari Vall d'Hebron.
Servicio Cardiología

García M.

H. Universitari Vall d'Hebron.
Servicio M. Intensiva

Gómez, A.

H. Universitari Vall d'Hebron.
Servicio Anestesia

González, S.

H. Universitari Vall d'Hebron.
Servicio Anestesia

González-Alujas, M. T.

H. Universitari Vall d'Hebron.
Servicio Cardiología

González Tallada, A.

H. Universitari Vall d'Hebron.
Servicio Anestesia

Ibáñez, C.

H. Clínic.
Servicio Anestesia

Ochagavía, A.

Hosp. General de Catalunya.
Servicio M. Intensiva

Pelavski, A.

H. Universitari Vall d'Hebron.
Servicio Anestesia

Pérez P.

H. Universitari Vall d'Hebron.
Servicio M. Intensiva

Rodríguez Lecoq, R.

H. Universitari Vall d'Hebron.
Servicio Cirugía Cardíaca

Ruiz, J. C.

H. Universitari Vall d'Hebron.
Servicio Anestesia

Server A.

H. Universitari Vall d'Hebron.
Servicio Anestesia

Vives, M.

H. Josep Trueta, Girona.
Servicio M. Intensiva

Zapata L.

H. Santa Creu i Sant Pau.
Servicio M. Intensiva

Zebdi N. I.

H. Universitari Vall d'Hebron.
Servicio Anestesia

XV CURSO DE ECOCARDIOGRAFÍA AVANZADA EN MEDICINA INTENSIVA, ANESTESIA Y REANIMACIÓN

Miércoles 27

13:45 - 14:00 h

Inauguración. *A. Evangelista, F. Clau-Terré, R. Ferrer, S. Manrique*

Ecocardiografía avanzada en el paciente crítico.

Moderadores: M. De Nadal, A. Evangelista

14:00 - 14:30 h

Hemodinámica cardiaca y Doppler. Aplicación clínica. *J. Colomina*

14:30 - 15:00 h

Función sistólica VI. FEVI vs GC. *F. Clau-Terré*

15:00 - 15:30 h

Función diastólica. Por qué en críticos es tan importante. *L. Zapata*

15:30 - 16:00 h

Fundamentos de eco pulmonar. Patrones básicos. *P. Pérez*

16:30 - 19:30 h

Prácticas

Grupo A: Prácticas con equipos convencionales: Valoración de planos, función sistólica, Doppler TSVI, VTI, gasto cardiaco, Doppler transmitral, vena cava inferior.

Grupo B: Prácticas con simuladores: ETE, ETT: disfunción sistólica, taponamiento y TEP, Eco pulmonar y Eco vascular (acceso vías)

XV CURSO DE ECOCARDIOGRAFÍA AVANZADA EN MEDICINA INTENSIVA, ANESTESIA Y REANIMACIÓN

Jueves 28

Shock y valoración hemodinámica.

Moderadores: A. Gómez, A. Evangelista

09:00 - 09:30 h

Shock: diagnóstico etiológico y valoración inicial. *P. Pérez*

09:30 - 10:00 h

Valoración de la volemia con ultrasonidos. *F. Clau-Terré*

10:00 - 10:30 h

Disfunción cardíaca en la sepsis. *M. García*

10:30 - 11:00 h

Patología del pericardio. Taponamiento. *B. Caralt*

11:00 - 11:30 h

Café

Ecografía en el paciente con insuficiencia respiratoria.

Moderador: J. C. Ruiz

11:30 - 12:00 h

Valoración del VD en el paciente con IRA. *A. Ochagavía*

12:00 - 12:30 h

Ecografía en el Weaning de la ventilación mecánica. *L. Zapata*

12:30 - 13:00 h

Insuficiencia respiratoria por fallo cardíaco en eco pulmonar. *M. Chanzá*

13:00 - 13:30 h

Patrones de condensación en eco pulmonar. *M. García*

14:00 - 15:00 h

Comida

Ecografía en el paciente traumático, RCP.

Moderador: A. Biarnés

15:00 - 15:30 h

EcoFast en el paciente traumático. *A. Server*

15:30 - 16:00 h

Ecografía en la RCP. *J. Alonso*

16:30 - 19:30 h

Prácticas.

Grupo A: Prácticas con equipos convencionales: Valoración de planos, función sistólica, Doppler TSVI, VTI, gasto cardíaco, Doppler transmitral, vena cava inferior.

Grupo B: Prácticas con simuladores: ETE, ETT: disfunción sistólica, taponamiento y TEP, Eco pulmonar y Eco vascular (acceso vías).

XV CURSO DE ECOCARDIOGRAFÍA AVANZADA EN MEDICINA INTENSIVA, ANESTESIA Y REANIMACIÓN

Viernes 29

09:00 - 10:00 h	Ecocardiografía transesofágica en el quirófano. <i>Moderadora: A. González Tallada</i> Anatomía ecocardiográfica. ¿Qué debemos valorar y cómo? <i>N. Zebdi</i> Ecografía transesofágica en cirugía no cardiaca. <i>S. González</i>
10:00 - 10:30 h	Valoración hemodinámica intraoperatoria. <i>P. Ciurana</i>
10:30 - 11:00 h	Café
11:00 - 11:30 h	Ecocardiografía en el post-operatorio. <i>F. Clau Terré</i>
11:30 - 12:15 h	ETE en procedimientos de alta complejidad. <i>Moderador: C. Ibañez</i> Ecocardiografía en circuitos de ECMO. <i>A. Pelavski</i> Ecocardiografía en el trasplante de pulmón. <i>A. González Tallada</i>
12:15 - 13:00 h	Mesa redonda: Formación y acreditación de ecocardiografía para anestelistas. <i>A. Evangelista, F. Clau-Terré, M. Vives</i>
13:00 - 14:00 h	Ecocardiografía en la reparación valvular. <i>Moderadores: R. Rodríguez-Lecoq, A. González Tallada</i>
13:00 - 13:30 h	Válvula mitral. Selección de casos y valoración intraoperatoria. <i>M. T. González- Alujas</i>
13:30 - 13:50 h	Válvula aórtica. Selección de casos y valoración intraoperatoria. <i>M. T. González- Alujas</i>
13:50 - 14:00 h	Despedida.
14:00 - 14:45 h	Comida
14:00 - 16:00 h	Prácticas con equipos convencionales (opcional)
14:00 - 15:45 h	Prácticas de ETE con simulador
15:45 - 17:00 h	Prácticas de ETE con simulador

INFORMACIÓN GENERAL

Sala de Actos del Hospital General. Planta 10.

Inscripciones:

Srta. Rosalía / Srta. Anna. Secretaría de Cardiología.

Paseo Vall d'Hebron, 119-129 - 08035 Barcelona.

rcoronad@vhebron.net - Tel.: 932 746 134 - Fax: 932 746 063

Derechos de Inscripción:

Curso de Ecocardiografía Básica: 400 €

Curso de Ecocardiografía Avanzada en Medicina Intensiva, Anestesia y Reanimación: 300 €

Ambos: 600 €

Miembros de la SEC, ECOSIAC, SEMICYUC, SEDAR, SEMES, SOCMUE, SCARDT, SOCMIC y SEMES, CAMFYC, SEMERGEN, SEN. SEPAR, contarán con un descuento de 100 €

Prácticas: Los cursillistas realizarán prácticas de una hora y media en ecocardiografía transtorácica con adquisición de planos y manejo del ecocardiógrafo en grupos de 5 participantes.

Formación de ETE con simulador. De forma complementaria y opcional al curso, se realizarán sesiones personalizadas (50 min con 7 alumnos) de formación práctica con simulador de ETE (lunes, martes y viernes,). Los interesados deberán especificar su interés en el momento de la inscripción.

Manual de ecocardiografía en pdf.



GE Healthcare

